

SIP-utbildning i Sollentuna

2024-02-08

Filip Olma, chef avd. för stöd och utveckling
Katrín Petersson, kvalitetsutvecklare

Socialkontoret

Mitt i möjligheterna | sollentuna.se



Sollentuna

Sollentuna - geografi

Drygt 15 km

nordväst om Stockholm

53 km²

kommunytan

50%

grönyta

4 st

naturreservat (30% av ytan)

46 st

grillplatser

5 st

pendeltågsstationer

1 st

havsvikar

6 st

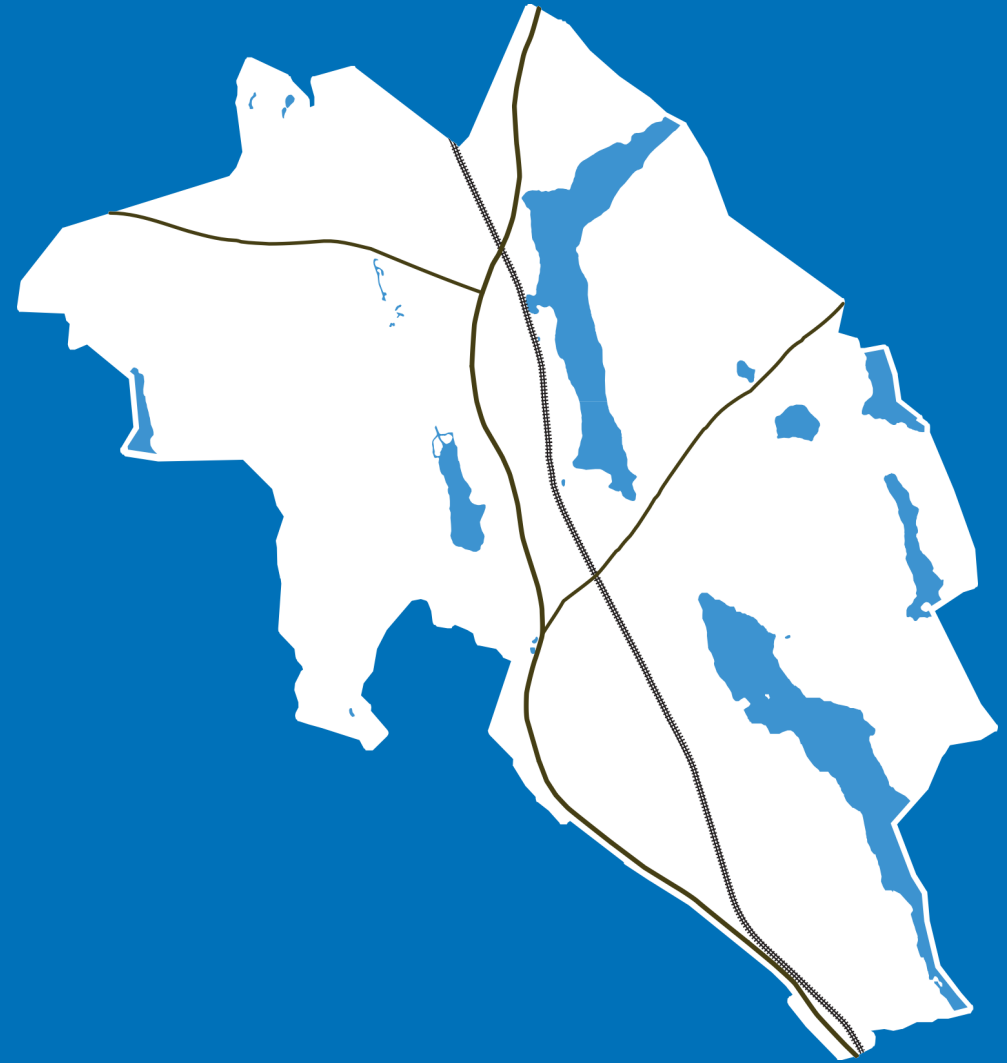
sjöar

60 st

lekparker

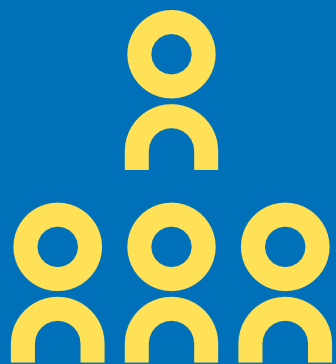
11 st

hundrastgårdar



Sollentuna

Sollentuna - befolkning



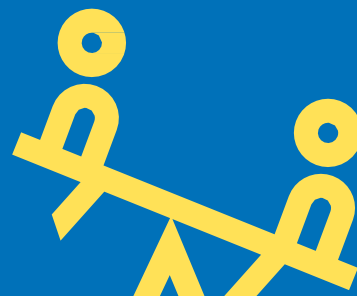
76280

Sollentunas befolkning
(våren 2023)



7:e

mest tätbefolkade
kommunen i Sverige



27%

Här bor fler barn och unga,
jämfört med övriga landet



58%

är mellan 20 och 64 år.



Sollentuna

SIP i Sollentuna – kort historik

- Socialkontoret = individ- och familjeomsorg barn/unga och vuxen. Myndighetsutövning, förebyggande och utförarverksamhet.
- Lång erfarenhet av arbete med SIP inom hela socialkontoret
- Processledare 50% under flera år, finansiering via SKR
- Periodvis metodstödjare på vissa enheter
- Lokala SIP-rutiner, tydlig rutin för SIP-avvikelser
- Väl implementerat i organisationen

- Men också... behov av en boost...
 - Fräscha upp kunskaper hos "gamla" medarbetare
 - Utbilda nya medarbetare
 - Uppdatera lokala SIP-rutiner
 - Stärka samverkan mellan kommun och region





SIP-utbildning - utgångspunkter

- Inom ramen för God och nära vård identifierades SIP-utbildningar som en insats i rätt riktning för att främja ett än mer patient/klientnära arbete. Detta gjordes i en gemensam styrgrupp för God och nära vård där även regionens lokala samordnare var representerad.
- En av fördelarna är att SIP är en metod som finns över hela vård och omsorgsområdet, alla aktörer kan vara med utifrån sina perspektiv.
- SIP-utbildningen är en möjlighet för de olika vård-, omsorgs-, socialtjänstprofessionerna att träffas och ha professionsöverskridande samtal och utbyta erfarenheter, få än större förståelse för varandras olika perspektiv mm.

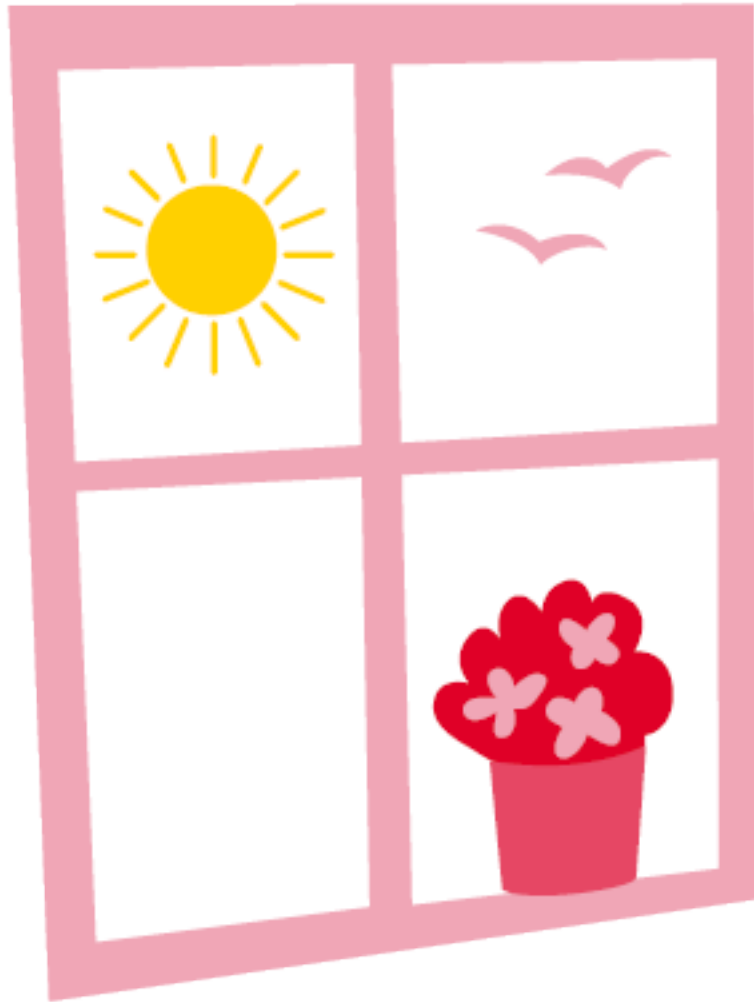


SIP-utbildning – hur gjorde vi?

- Vi anordnade två större SIP-utbildningstillfällen under hösten 2023. Halvdagsutbildningar. Utan avgift för alla deltagande organisationer.
- Vi bjöd in brett – både kommun och region, både myndighets- och utförarsidan, privata och offentliga aktörer.
- Vi önskade god spridning på deltagande professioner – förutsättning för bra samtal och grupparbeten.
- God och bred uppslutning - runt 60-70 deltagare vid varje tillfälle, totalt ca 140 personer. Fördelning: ca 80 % från kommunen och 20 % från regionen/privata vårdgivare.
- Inbjudan gick ut i relativt god tid OCH vi ringde runt till de olika aktörerna och påminde om utbildningen.



SIP och samverkan - ”Det löser sig inte av sig självt!”



- **Check in** – vilka är vi och varför är vi här idag?
- **Föreläsning**
 - Lagstiftning
 - Regionala överenskommelser
 - Samverkan
 - SIP – ett verktyg och arbetssätt i samverkan
- **Fika och mingel**
- **Genomgång av SIP-processen** – konkret och utförligt
- **Lunch och grupparbeten**
 - Tre case: ungdom, vuxen, äldre
 - Gruppindelning gjord i förväg - gemensam målgrupp, olika professioner
- **Återkoppling i storgrupp**
- **Check out**



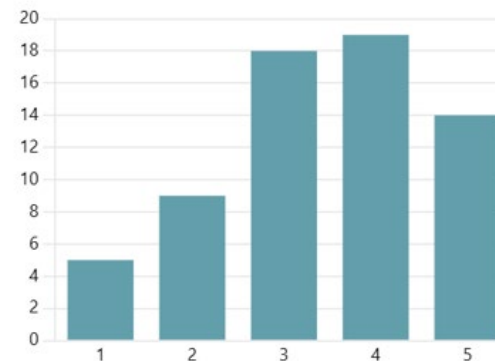
Kursutvärdering - sammanfattning

- 65 svarande av totalt ca 140 deltagande personer
- Olika förväntningar på utbildningen
- 17 personer uppgav att de hade god kunskap om SIP inför dagarna
- *Önskar du mer information om något?*
 - fördjupad information utifrån målgrupper, utmaningar och goda exempel
 - mer praktisk övning i grupper
 - mer praktiska övningar i LifeCare



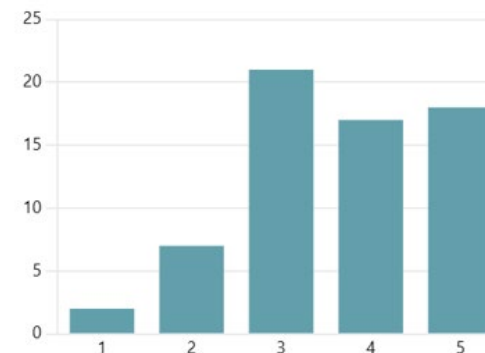
- **Motsvarade utbildningen dina förväntningar?**

Genomsnittligt omdöme: 3,43



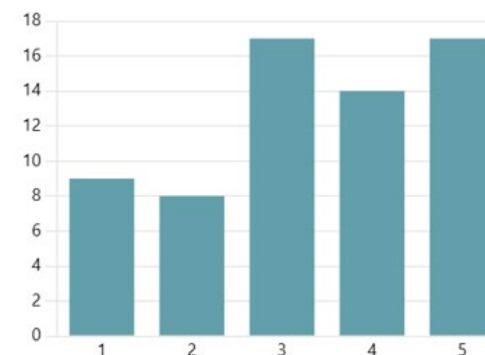
- **Tyckte du utbildningen fokuserade på rätt saker?**

Genomsnittligt omdöme: 3,65



- **Upplever du att du efter utbildningen kan mer om SIP?**

Genomsnittligt omdöme: 3,34



Frågor om samverkan

- **Hur kan vi lära känna varandras verksamheter ännu bättre?**
 - Vi behöver ta tid för att mötas och prata med varandra.
 - Besöka varandras verksamheter och våga fråga mer om det man inte förstår eller vet mycket om.
 - Att vi får liknande dagar som den här där vi kan träffas över gränserna.
 - Gemensamma utbildningar med workshops, nätverksträffar.
- **Hur skapar vi ett klimat av nyfikenhet på varandras verksamheter?**
 - Genom att ställa sig positiva och utgå från att alla gör sitt bästa.
 - Vänlighet, respektera varandras professioner, vara förstående för varandras uppgifter, ställa frågor.
 - Fråga utforskande och be om hjälp.
 - Vara vänliga, välkomnande, prata med varandra. Tid saknas ibland.



Tänk på ett tillfälle när ni lyckats samverka väl - vad blev vinsterna?

- Att klienten fick vara med (självbestämmande) från början till slut, rätt insatser sattes in.
- Att vi inte är fler som gör samma saker, individen får en känsla av trygghet och planen blir tydligare för alla [...]
- Alla kände sig delaktiga och patienten mätte bra.
- Det blev tryggt för barnen.

Hur kan vi bygga vidare på detta?

- Se på kommunövergripande nivå att SIP är användbart verktyg för den enskilde och oss och att ledning ger medarbetare tid och utrymme så att vi kan hålla i SIP över tid.
- Mer samarbete och samverkan genom bra kommunikation, förståelse för varandras utmaningar.
- Våga ta initiativ till första SIP om behovet finns.
- Kanske en fördjupningsdag där man är indelad med de som arbetar med samma målgrupp.
- Reflektera över vad som gick bra/dåligt, bjuda in fler professioner vid uppföljningsmöten, boka uppföljande SIP vid behov.



Och nu då...?

- Dialoger i, och fokus på, SIP i olika samverkansforum, bl.a. BUS och Lokala samrådet.
- Pågående arbete med att kartlägga behov och förutsättningar för det fortsatta arbetet med SIP och SIP-utveckling.
- Erfarenheter från utbildningen och kursutvärderingen bidrar med värdefull input.
- Fortsättning följer...



Tack för oss!

Frågor eller funderingar?

Filip Olma filip.olma@sollentuna.se

Katrin Petersson katrin.petersson@sollentuna.se



Sollentuna



Sollentuna

Mitt i möjligheterna | sollentuna.se