

Kunskapsseminarium God och nära vård och omsorg

Tema: Samsjuklighet

Varmt välkomna alla!

Vi börjar kl. 09.00

För bästa kvalitet på sändningen ber vi alla ha mikrofoner avstängda.

Använd gärna chatten för inspel, kommentarer och frågor.

Seminarieret spelas in och visas i två veckor på [Storsthlm.se](https://www.storsthlm.se)

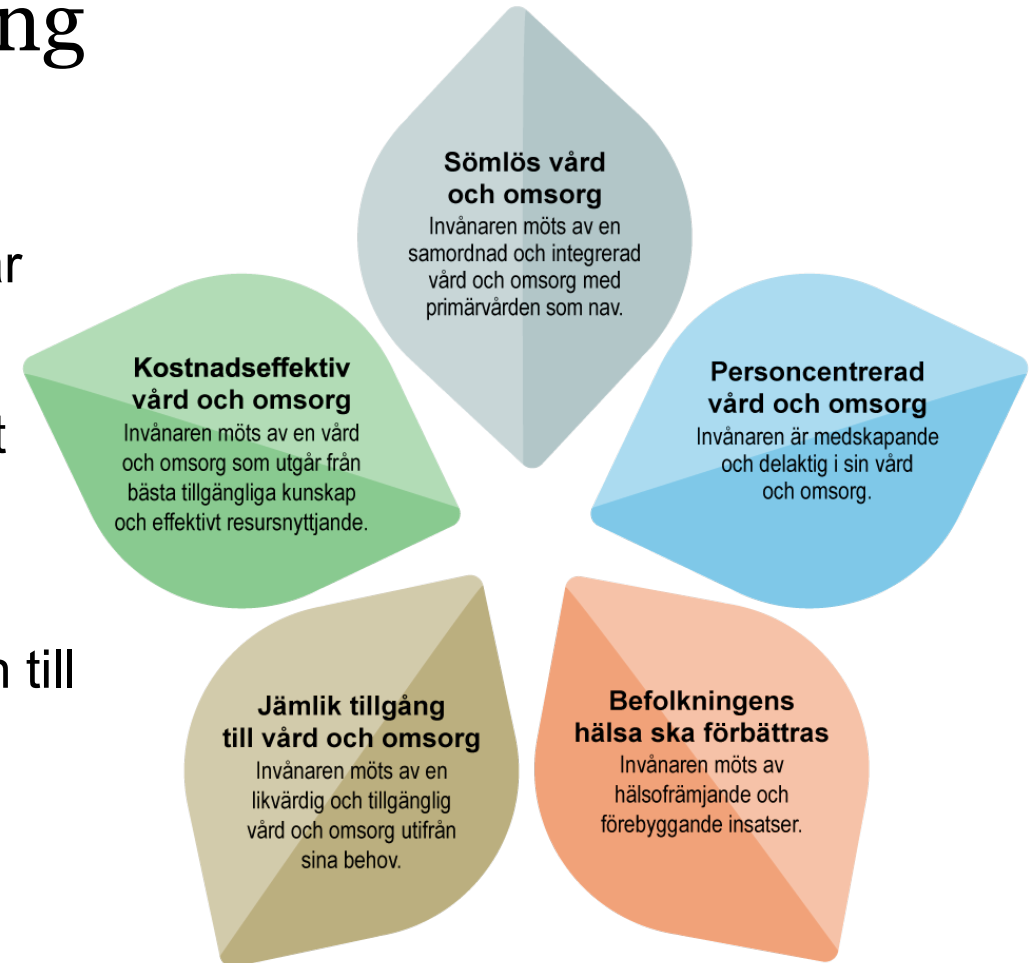
STORSTHLM
KOMMUNER I SAMVERKAN

STORSTHLM

KOMMUNER I SAMVERKAN

Seminarieserie för kunskapsdelning God och nära vård och omsorg

- ❖ Korta presentationer om vad som sker lokalt som är relevant i samverkan mellan kommun och region
- ❖ Syftet är att dela erfarenheter och kunskaper för att inspirera och ta stöd av varandra
- ❖ Seminariet vänder sig till alla verksamma inom kommun och region som jobbar med omställningen till God och nära vård och omsorg.
- ❖ Två - tre gånger per termin, alltid digitalt
- ❖ Alla är välkomna att föreslå teman till seminarierna
- ❖ [Länk till Handlingsplan God och Nära vård och omsorg](#)



Agenda

- Inledning Storsthlm, Leonard Kihlgren och Lisa Minell processledare Storsthlm
- Förstärkt samverkan Stockholm Stad, koordinator Isabella Tedhammar och Regionens beroendevård, koordinator Sandra Carneholm.
- En förebyggande och tillgänglig socialtjänst för personer med samsjuklighet. Anders Printz, tidigare statlig utredare Samsjuklighetsutredningen

Paus

- Bostad Först och brukarinflytande, varför är brukarinflytande så viktigt? Sollentuna kommun, Susanne Carlsson och Niklas Risarp från brukarorganisationen Musketörerna
- Panelsamtal: Anders Printz, Susanne Carlsson, Carolina Kjellgren utredare Stockholm Stad, Niklas Ristarp
- Avslut

STORSTHLM

Inledning Storsthlm

Pågående länsövergripande aktiviteter som rör samsjuklighet

- Samsjuklighetsprojekt
- Översyn SIP
- Översyn [överenskommelser](#), inkl. överenskommelsen Samverkan kring personer med missbruk/beroende och Samverkan kring personer med psykisk sjukdom/funktionsnedsättning

STORSTHLM



Förstärkt samverkan

Koordinatorer

Isabella Tedhammar, socialsekreterare

Enheten för vuxna, Sociala avdelningen Södermalms stadsdelsförvaltning

Sandra Carneholm, rehabkoordinator/sjuksköterska

Öppenvården, Beroendecentrum

E-post sandra.carneholm@regionstockholm.se Tel. 08-123 458 59

E-post: isabella.tedhammar@stockholm.se Tel. 08-508 12 529

Förstärkt samverkan - ett samarbete mellan följande aktörer



PRIMA



Målgrupp och syfte

Personer med komplex samsjuklighet i form av:

- Svårare skadligt substansbruk och beroende
- Allvarlig psykisk sjukdom med eller utan fastställd diagnos
- Social utsatthet
- Nedsatt funktionsförmåga

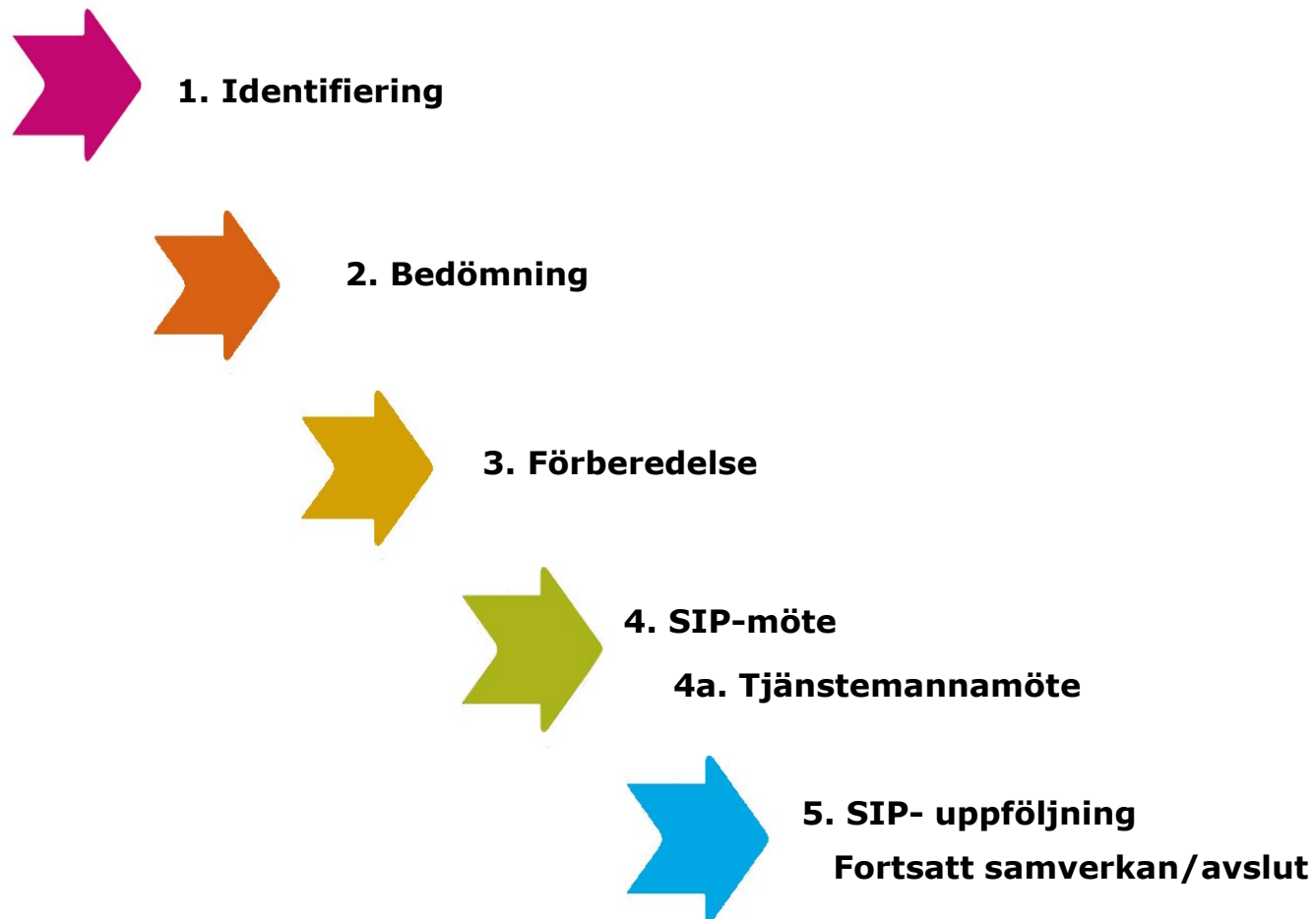
Och som:

- Inte har förmåga att ta emot insatser inom ramen för ordinarie samverkansstrukturer där ordinarie samverkansprocess testats och inte fungerat alternativt att man bedömer att den inte kommer att vara tillräcklig.
- Har behov av särskild samordning under längre tid

Syftet med samverkan och insatserna:

- Syftet med samverkan är att ge integrerade, samordnade och kontinuerliga vård- och stödinsatser.
- Insatserna ska bidra till förbättrad hälsa och förbättrade levnadsvillkor.
- Insatserna ska utgå från personens individuella mål, behov, resurser och sociala sammanhang. Den enskilde ska vara delaktig utifrån sina förutsättningar.

Processkarta



Utmärkande för förstärkt samverkan

Tacka JA till SIP-inbjudan

Förenklad utredning

Enkel kontaktväg - koordinatörer som samordnar – personlig kännedom

Flexibilitet

Aktiv samverkan

Delaktighet

Bibehålla kontakter

låga trösklar in – höga trösklar ut

Case/fallbeskrivning

Bakgrund:

Kvinna, 35 års åldern

Smärtproblematik, EIPS, ADHD. Ingen pågående kontakt med psykiatri

Substansbruk sedan tonåren

Haft LARO-behandling i omgångar men inte kunnat fullfölja denna. Tilltagande sidomissbruk senaste tiden

Instabil social situation, f.n. hemlös, saknar försörjning och sysselsättning

Upprepade uppmaningar att skriva in sig hos socialtjänsten men utan framgång

Bollats mellan olika kommuner och stadsdelar

Bedömning:

Det saknas ekonomi, bostad, sysselsättning, kontakt med soc. Därmed instabila förutsättningar för LARO i nuläget

Mål:

Få till fungerande LARO-behandling och en stabil social situation samt upprätta kontakt med socialtjänsten och psykiatri

SIP bokas

EN TILLGÄNGLIG OCH FÖREBYGGANDE SOCIALTJÄNST

FÖR PERSONER MED SAMSJUKLIGHET



MÖJLIGA FÖRFLYTTNINGAR

- Från myndighetsutövning till praktiskt socialt arbete
- Från mottagning till mobilitet
- Från trappa till skyddsräcke
- Från stuprör till system

DET FINNS MYCKET MAN KAN FÖREBYGGA

- Vräkning
- Att ngn begår eller utsätts för brott
- Långa heldygnsplaceringar
- Sjukdom och död
- Ensam och isolering

DET FINNS OCKSÅ MYCKET MAN KAN FRÄMJA

- Hälsa så långt det är möjligt
- Kontroll över sin bostadssituation
- Kontakter med personer som är viktiga för en
- Meningsfulla aktiviteter
- Känslan av trygghet

FOKUS PÅ HELA LIVSSITUATIONEN!

Inte bara på nykterhet och drogfrihet - ett skadereducerande
synsätt

HUR FÖRFLYTTAR VI OSS I PRAKTIKEN

- Funderar över hur vi använder myndighetsutövning – och när biståndsbeslut behövs (särskilt aktuellt med den nya socialtjänstlagen)
- Funderar över vilka insatser vi ger – bostad först som det är tänkt men inte bara bostad först
- Utvecklar vår samverkan med olika aktörer – civilsamhället
- Utgår från klientens behov, önskemål, förutsättningar och beteende

TRE SÄTT ATT ARBETA FÖR ATT STÄLLA OM!

- Användardriven tjänstutveckling
- Brukarrevisioner
- Själereflektion som underlag för förbättringar

Målbilder för vård och stöd ur ett patient- och brukarperspektiv



Tidig hjälp med psykisk ohälsa och skadligt bruk



Stöd och vård som är lätt att hitta, komma i kontakt med och som är tillgänglig när jag behöver den



Tillgång till fungerande behandling och möjlighet att välja utifrån det som passar mig



Stöd och vård som hänger ihop som en helhet



Inte bli utestängd från stöd och vård och få hjälp med både beroende och psykisk ohälsa



Bli lyssnad på, få förståelse och bli behandlad med samma respekt som andra



Bli stärkt i min egen förmåga att hantera min situation och ha inflytande över min vård och omsorg



En fungerande vardag och ett meningsfullt sammanhang

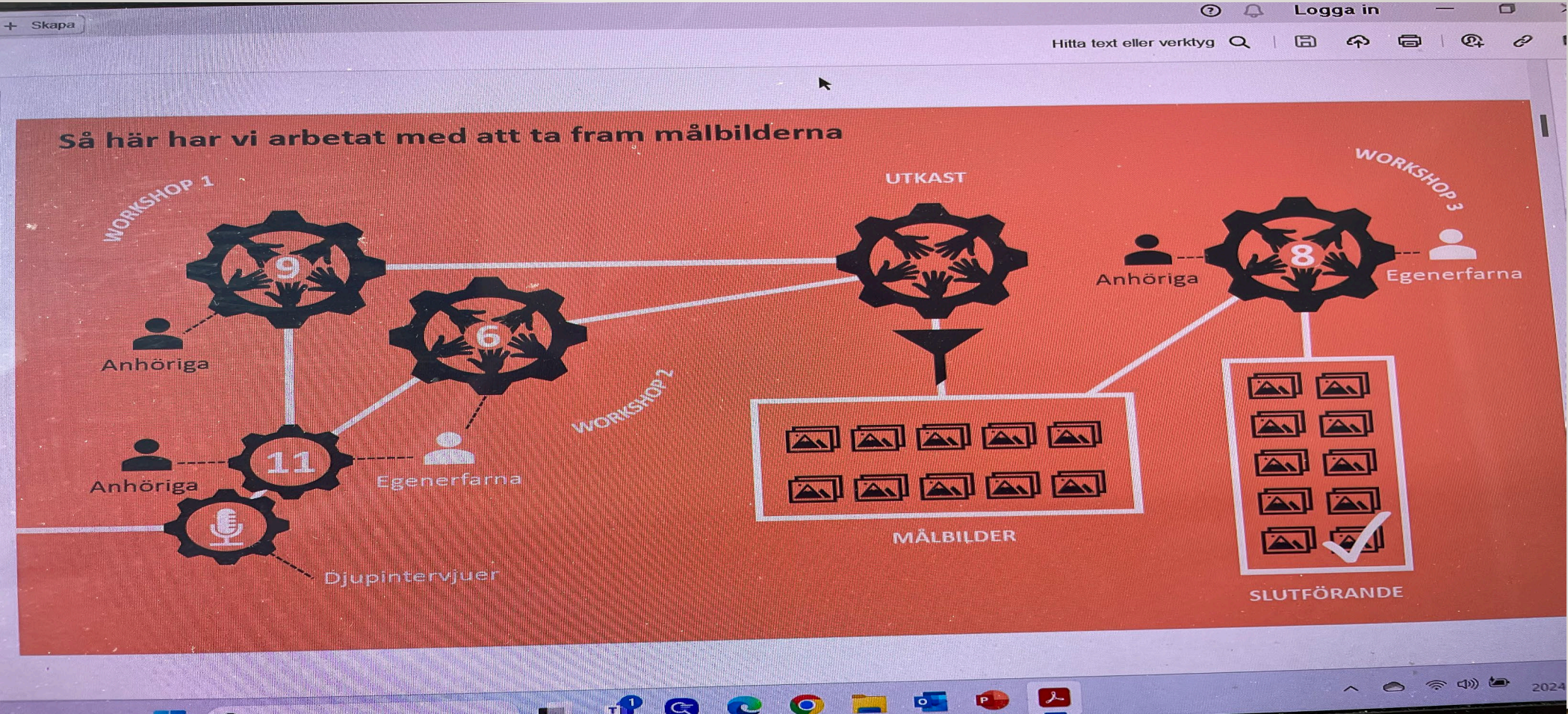


En person som jag kan lita på och som följer med i hela processen



Att vården och omsorgen lyssnar på, involverar och ger stöd till mitt nätverk

SÅ HÄR GJORDE VI!



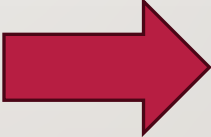
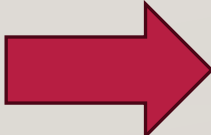


SÅ HAR FLER GJORT OCH SÅ KAN NI OCKSÅ GÖRA!

BRUKARREVISIONER

- Brukarrevisioner som ställer frågor om man fått hjälp, vad som hjälpte, vad som stjälppte, vad som höll ihop.
- Mindre fokus på väntrum och telefontider
- Bjud in alla med erfarenheter, se till att de som använder verksamheten nu kommer till tals. Inte bara fokus på organisationer.

SJÄLVREFLEKTION I KARLSKOGA

- Varför blir det inte alltid som vi vill  Vad ser vi i akterna? Vad säger brukarna?
- Vi behöver fortsätta utveckla BOSAM som söker upp och ge stöd
- Vi behöver utveckla en ny biståndsform så att vi och klienten inte tappar bort varandra  Trygghetsbistånd

TACK!



Bostad Först och Musketörerna

Sollentuna kommuns samverkan med
brukarorganisationen i insatsen Bostad Först

2024-05-14



Susanne Svensk Carlsson,
enhetschef, socialpsykiatriska enheten

Niklas Ristarp,
Musketörerna, Sollentuna



Evidensbaserad praktik – EVP

Ett samspel mellan tre kunskapskällor



Brukarinflytande, - medverkan och - delaktighet

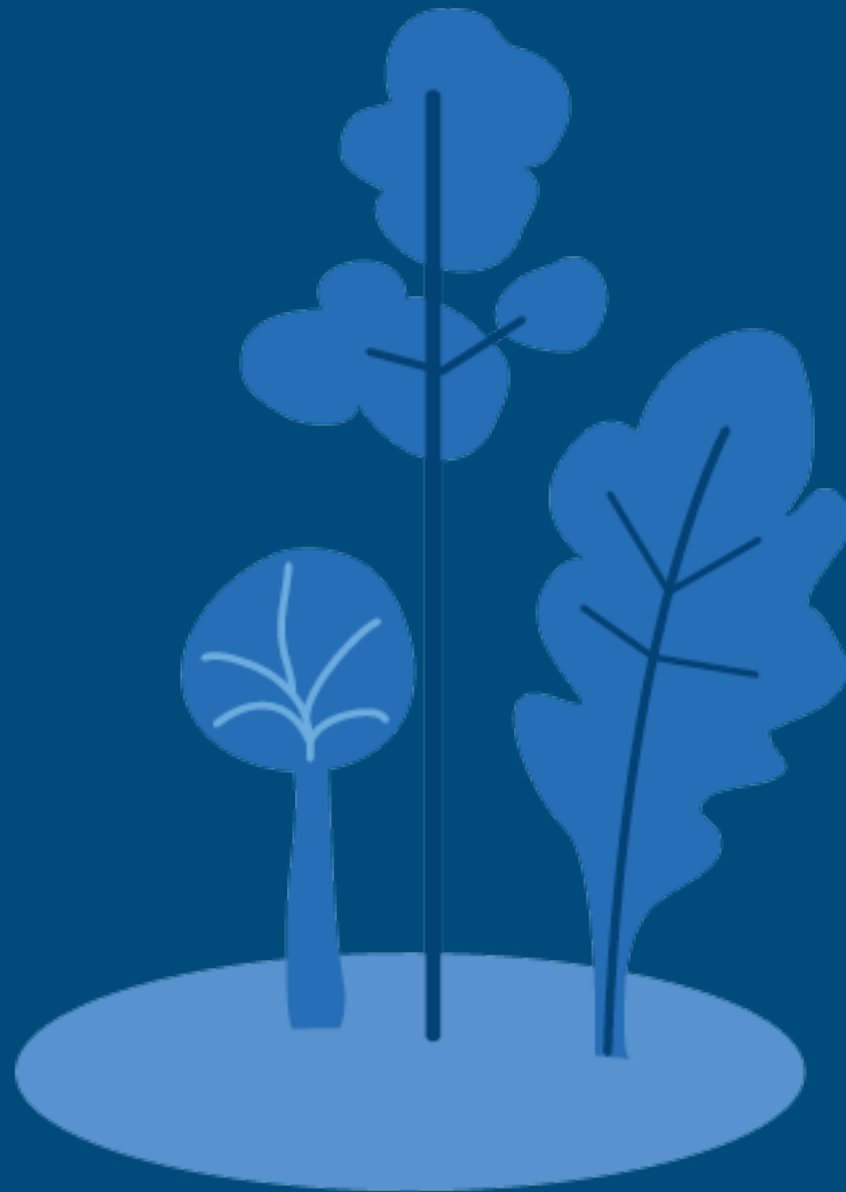
Används för att beskriva att individer på något sätt kan ta del av eller påverka beslut som rör dem, eller när de kan påverka utformningen och styrningen av de verksamheter som ger insatser, såväl för den enskilde som på verksamhetsnivå.

Brukarinflytande förutsätter att delaktigheten påverkar processen.



Nivåer av brukarinflytande - och medverkan

- Individuellt – påverka den vård och det sociala stöd som han eller hon får
- Verksamhetsnivå – möjlighet till medverkan i utveckling och beslut inom en viss verksamhet
- Organisations- och systemnivå – ex inflytande eller medverkan när det gäller att ta fram vårdprogram och olika typer av riktlinjer



Historik

- Bostad Först startades 2012 i Sollentuna
- Startades i projektform i boendestödets ordinarie verksamhet
- Första hyresgästen flyttade in i maj 2013
- Insatsen förankrades med Musketörerna redan vid uppstart



Sollentuna



Bostad Först idag

- 17 hyresgäster hittills, varav två har fått tillsvidarekontrakt och avslutas i insatsen
- 9 aktuella hyresgäster, varav 3 är nära att gå vidare till tillsvidarekontrakt
- Två Case Managers arbetar i insatsen, ca 50% vardera



Bostad Först processen, mycket förenklad



Utmaningar för socialtjänsten

- Hitta och motivera hyresgäster
- Inflyttning, rätt tid och rätt stöd
- Stöd kvällar och helger
- Socialt sammanhang vid onykterhet
- Hitta meningsfull sysselsättning



MiS
en för alla - alla för en

Musketörerna i Sollentuna arbetar för att förbättra livsvillkoren för utsatta människor

**Gemenskap
Mat
Dusch
Ättmöjligheter
Klädbyte**

**Vi håller till
i Vita villan i
Sollentuna**

Öppettider – se hemsidan!

**Råd och stöd i kontakter med
myndigheter och sjukvård**

Hemlös. Missbruk. Fattig. Ensam

Stöd vårt viktiga arbete!
Bli medlem för 100 kronor
Swish 123 595 42 43

www.musketorernaisollentuna.se



Musketörerna i Sollentuna

- Föreningen bildades 2009.
- Syftet är att motverka utanförskap
- Arbetar för att alla människors rättigheter ska tillgodoses.
- Guidar och lotsar tillbaka in i samhället utifrån den enskildes önskemål och behov
- Vita villan – Musketörernas mötesplats





Musketörernas roll

- Har kontakter, egen erfarenhet och kan motivera
- Finns som stöd för de som behöver i samband med inflytt
- Har en träfflokal där de inte kräver nykterhet
- Agerar och stöttar vid behov
- Finns även vissa kvällar för de som behöver



Samverkan, hur får vi det att fungera?

- Vi vill samverka och samarbeta
- Regelbundna möten, på olika nivåer, av olika anledningar
- Överenskommelse om att delta i utbildningar när det är lämpligt, t.ex. Case Manager
- Regelbunden kontakt utanför samverkansmöten, ex. gemensamma aktiviteter
- Ömsesidig tillit och respekt för varandras kompetenser
- Besöker varandras lokaler





Sollentuna

Mitt i möjligheterna | sollentuna.se

Panelamtal

Anders Printz, tidigare statlig utredare Samsjuklighetsutredningen

Carolina Kjellgren, utredare socialförvaltningen Stockholm Stad

Susanne Svensk Carlsson, enhetschef socialpsykiatri Sollentuna kommun

Niklas Ristarp, Musketörerna Sollentuna

STORSTHLM

Presentationer och
utvärdering
kommer inom kort



I höst blir det två seminarier.

Har ni förslag/önskemål om
teman skicka e-post till oss!

Tack för idag!

Leonard Kihlgren, leonard.kihlgren@storsthlm.se

Lisa Minell, lisa.minell@storsthlm.se

STORSTHLM



STORSTHLM

KOMMUNER I SAMVERKAN